

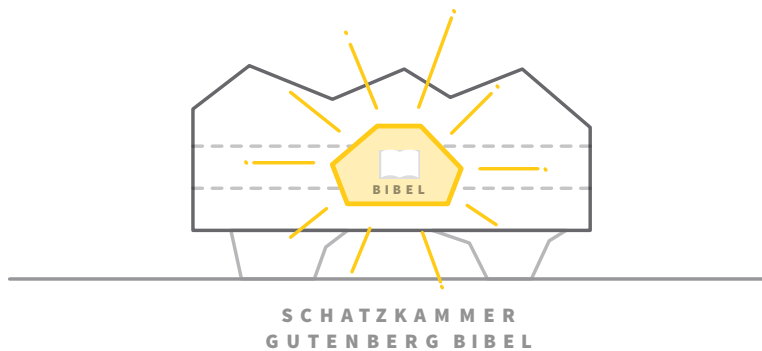


Vorstellung Vorplanung
Gutenberg-Museum Mainz
11.06.2024

Zentrale Entwurfsgedanken



- Offenes, transparentes Gebäude im EG
- Gemeinsame Erschließung über Foyer (Forum / Ausstellung)
- Offenes Gebäude auf allen Ebenen (Interaktion zwischen den Bereichen)
- Schatzkammer an zentraler Stelle mit einer Strahlkraft in alle Bereiche

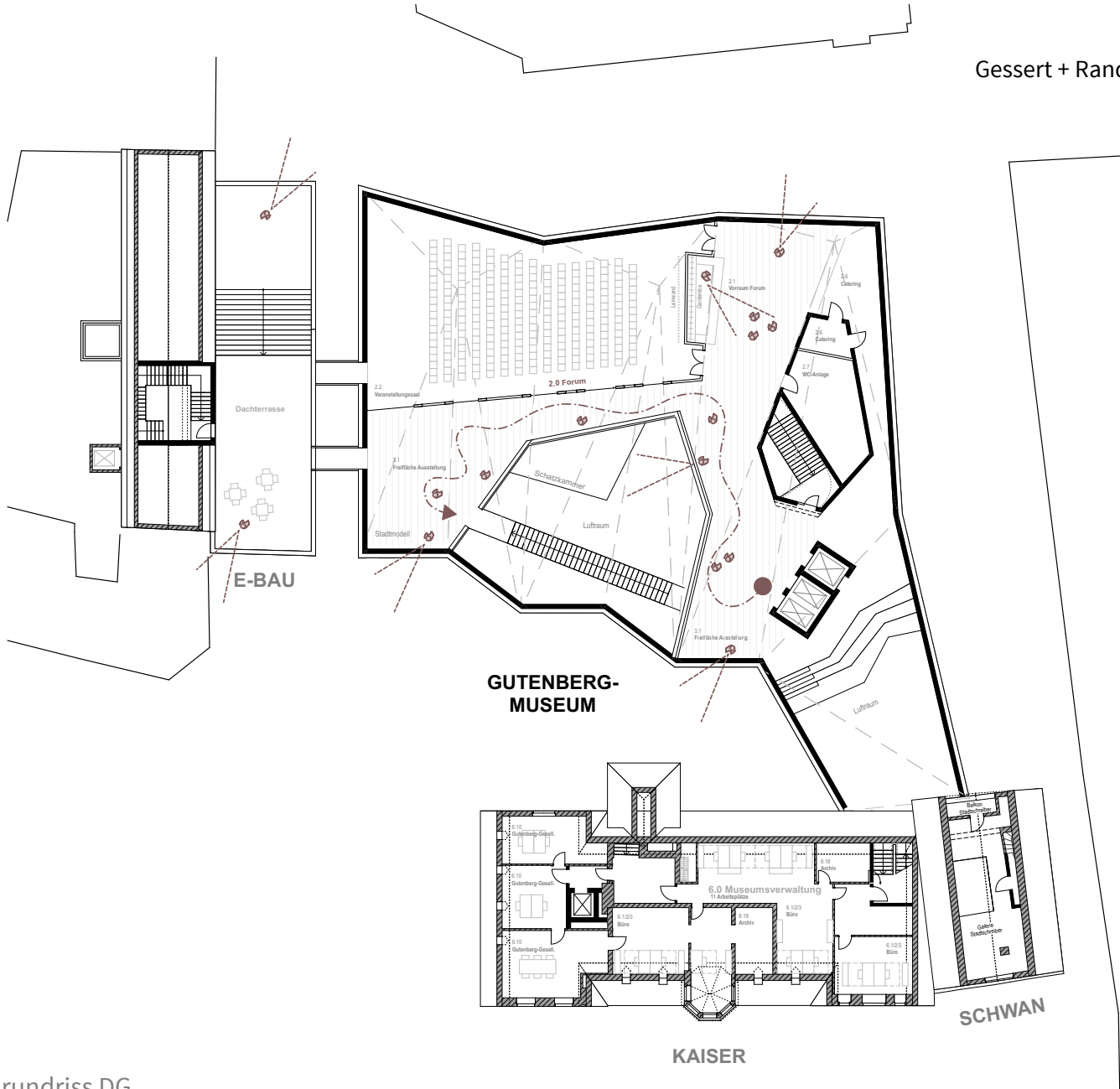


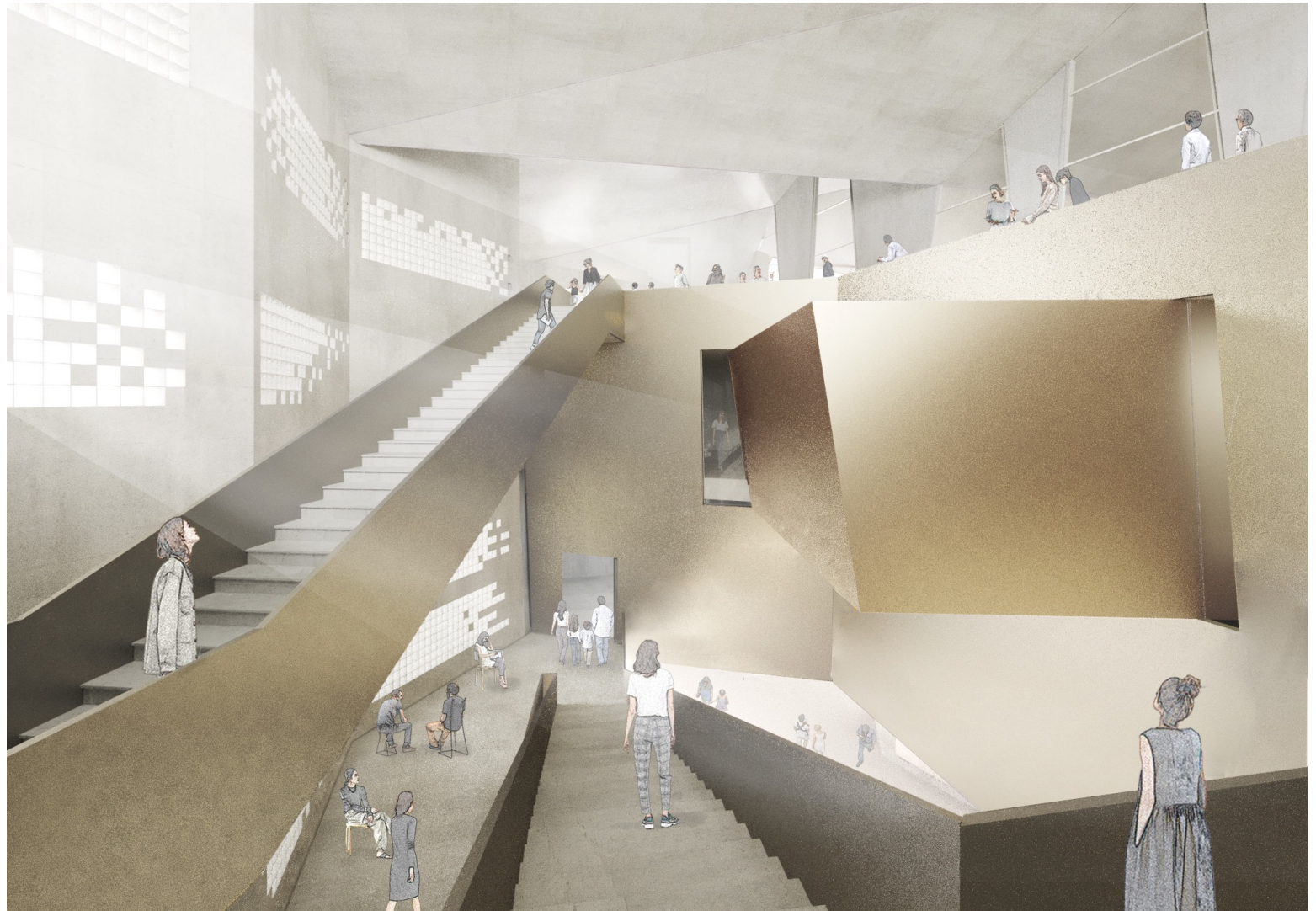


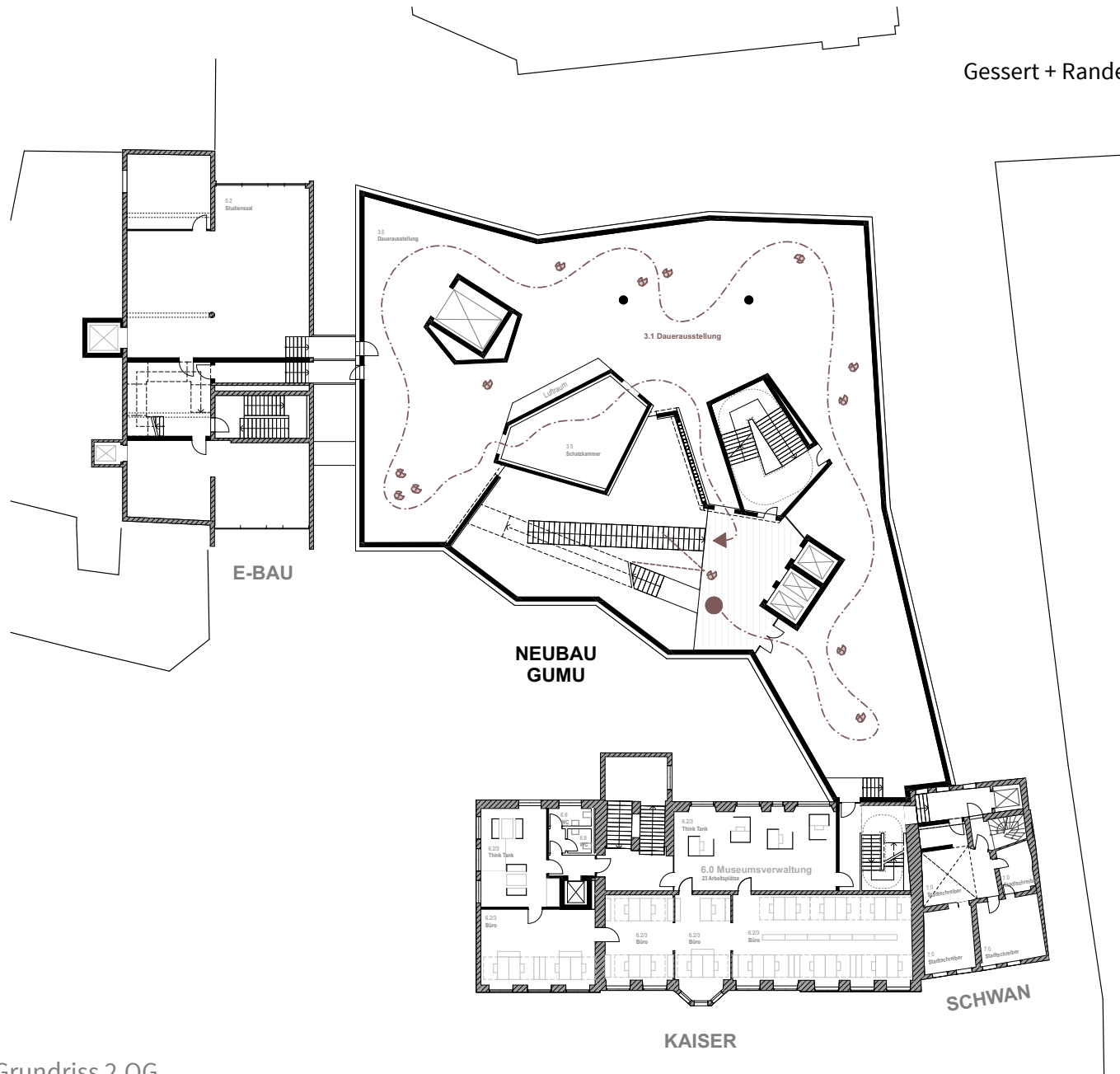


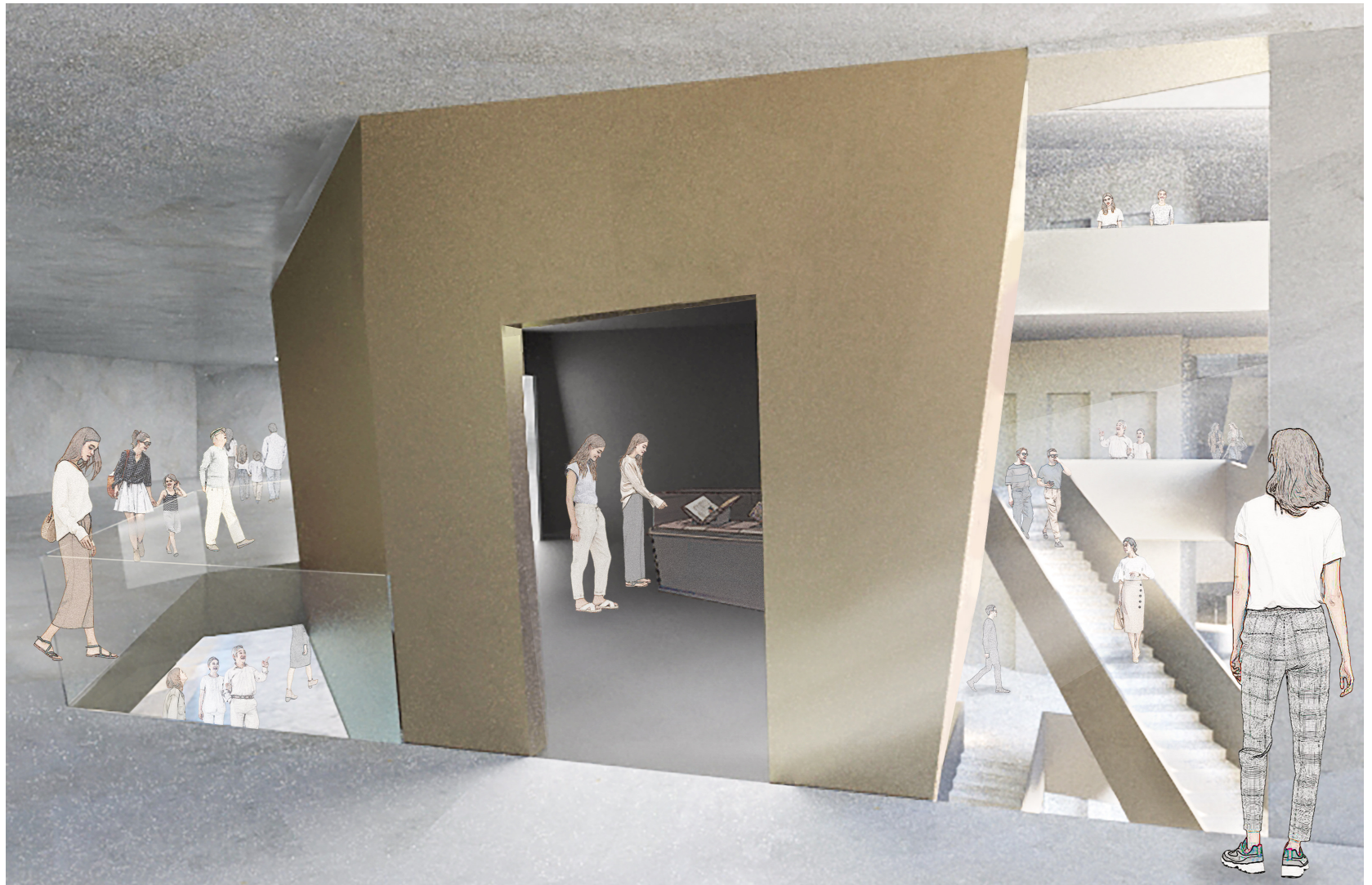
Arbeitsstand Grundriss EG

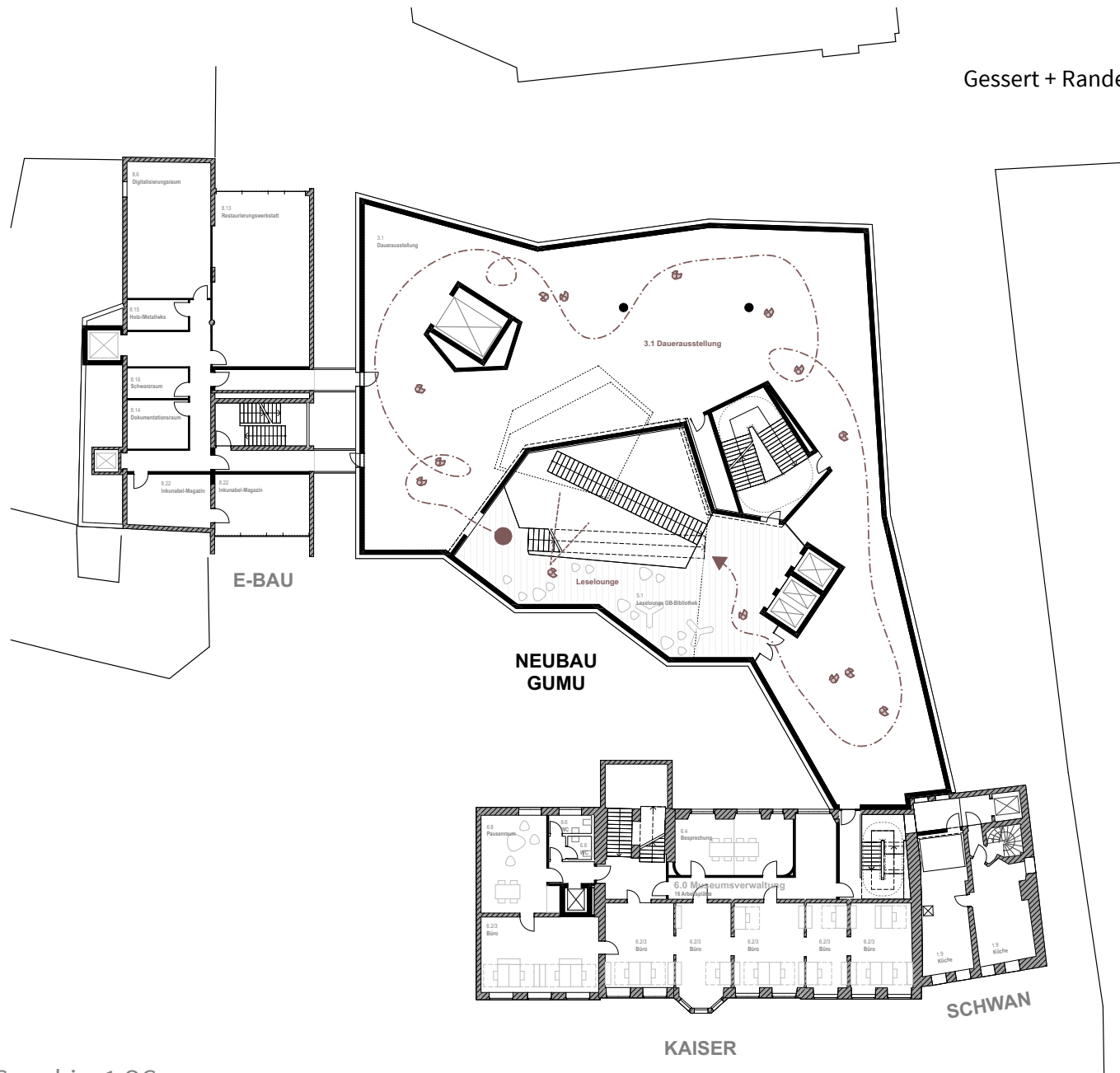






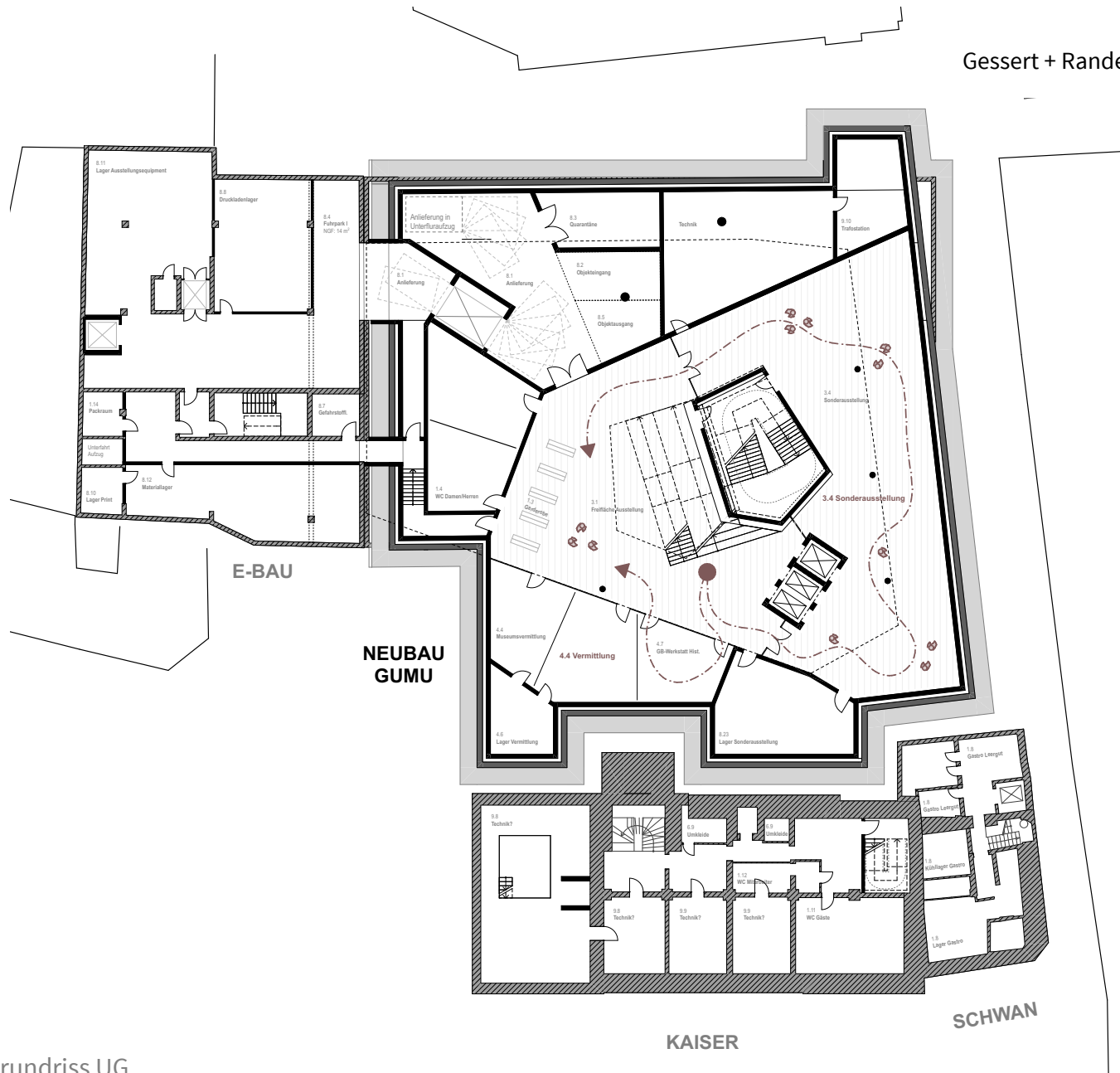






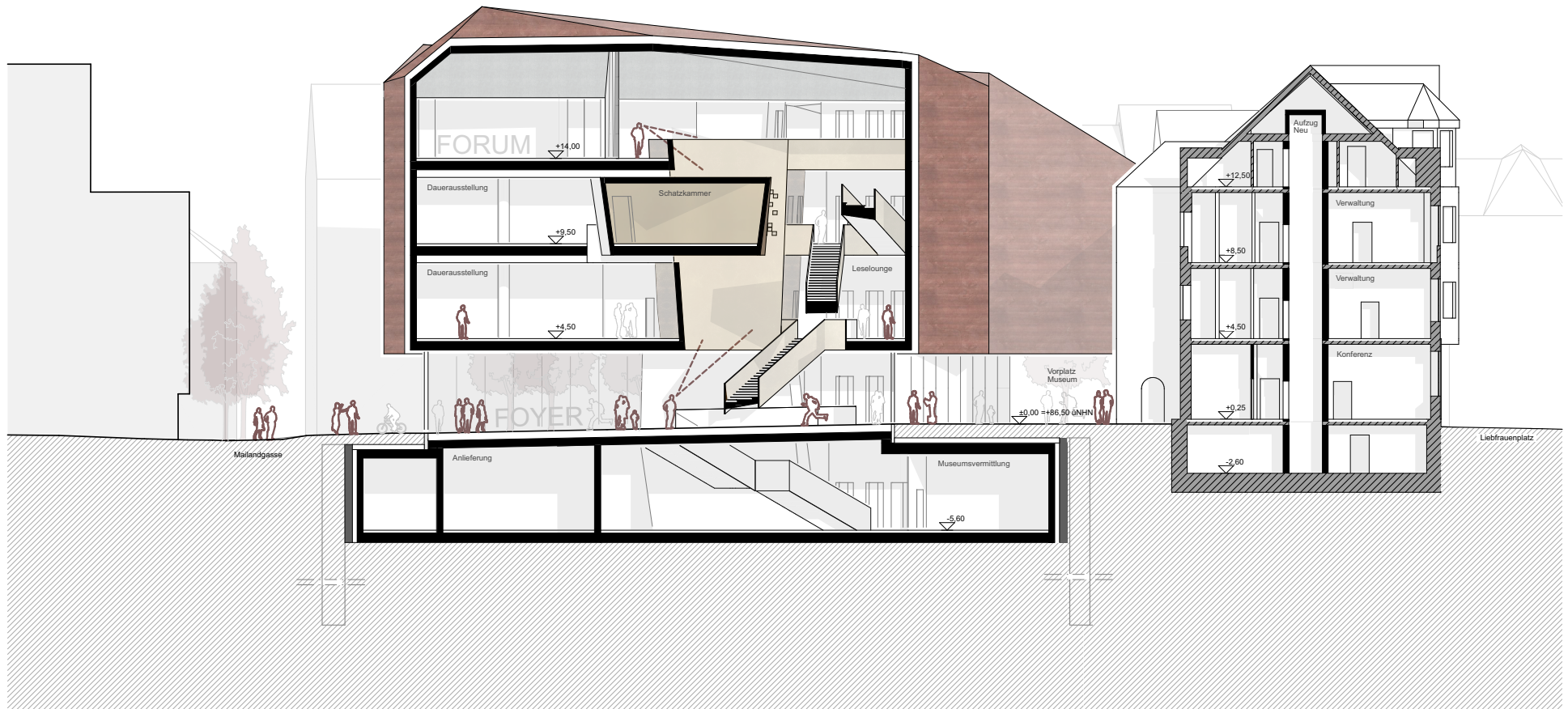


Arbeitsstand Grundriss EG



Neubau Gutenberg-Museum

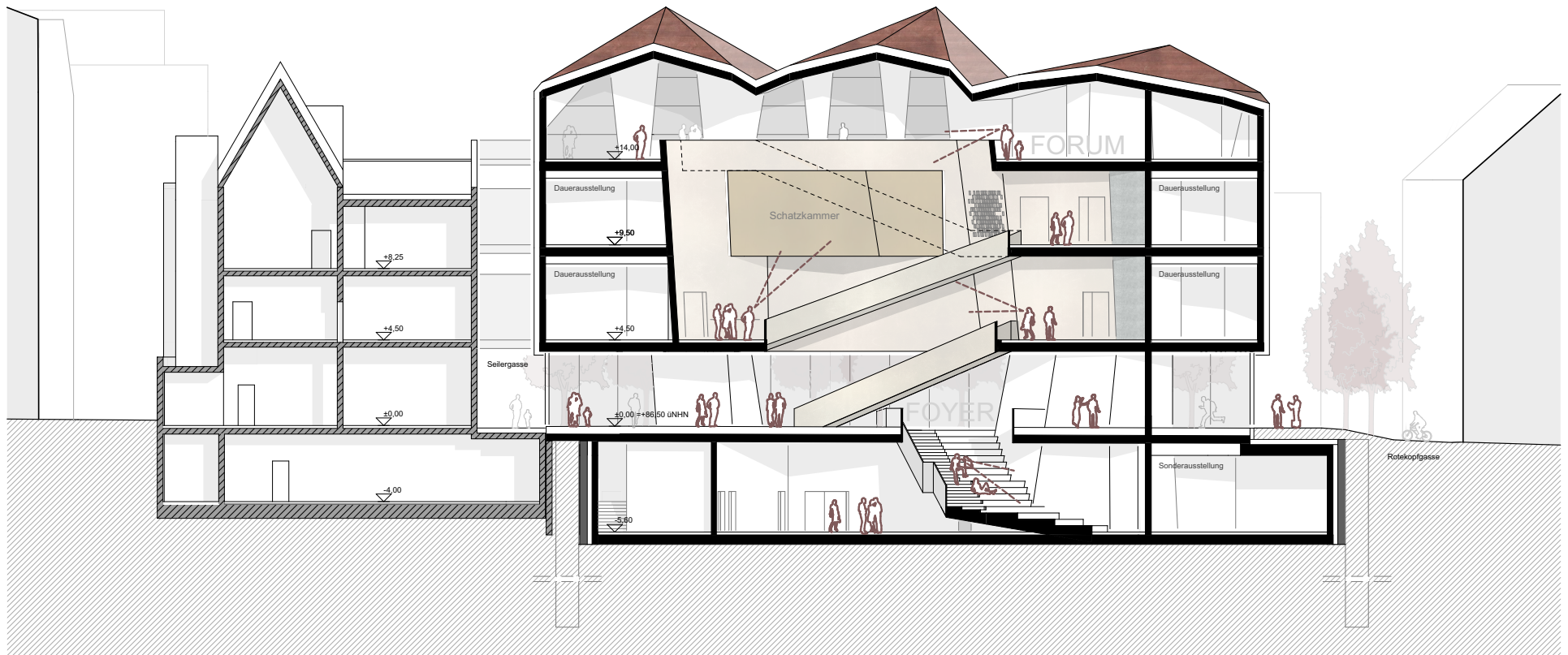
Römischer Kaiser



Erweiterungsbau

Neubau Gutenberg-Museum

Rotekopfgasse







Arbeitsstand Grundriss EG mit Darstellung Abriss



